



Примечания к выпуску

Версия программного обеспечения: 2.12.22.2

Модели:

V62/V64/V65/X4U-V2/X5U-V2/X6U-V2/X7-V2/X7C-V2/X210-V2/X210i-V2

Дата: 24.04.2025



Содержание

Содержание	2
1 История изменений	4
2 Версия 2.12.22.2	5
2.1 Новые функции	5
2.2 Улучшение	5
2.3 Исправление ошибки	6
2.4 Описание новых функций	6
3 Версия 2.12.20	9
3.1 Новые функции	9
3.2 Улучшения	9
3.3 Исправление ошибок	10
3.4 Описание новых функций	10
4 Версия 2.12.17.14	12
4.1 Улучшение	12
4.2 Исправление	12
5 Версия 2.12.17.7	13
5.1 Новые функции	13
5.2 Улучшения	13
5.3 Исправление ошибок	13
5.4 Описание новых функций	14
6 Версия 2.12.16.17	18
6.1 Новые функции	18
6.2 Исправление	18
6.3 Описание новых функций	18
7 Версия 2.12.16.4	20
7.1 Новые функции	20
7.2 Оптимизация	20
7.3 Исправление ошибок	20
8 Версия 2.12.15.1	22
8.1 Новые функции	22
8.2 Оптимизация	23
8.3 Исправление ошибки	23

9 Выпуск 2.12.X	25
9.1 Оптимизация.....	25
10 Версия 2.12.2	26
10.1 Известные проблемы.....	26

1 История изменений

№	Версия	Время выпуска
1	2.12.2	10.03.2022
2	2.12.X	2022.8.19
3	2.12.15.1	11.10.2022
4	2.12.16.4	2023.2.8
5	2.12.16.17	2023.5.17
6	2.12.17.7	2024.4.12
7	2.12.17.14	2024.4.24
8	2.12.20	24.07.2024
9	2.12.22.2	2025.4.24

2 Версия 2.12.22.2

Модели	Версия программного обеспечения	Комментарий
V64/V62/V65/X4U-V2/X5U-V2/X6U-V2/X7U-V2/X7C-V2 /X210-V2/X210i-V2	2.12.22.2	<p>Следующие типовые модели X-V2: X7-V2 / X7C-V2 / X210-V2 / X210i-V2</p> <p>Типичные модели X-V2: X4U-V2 / X5U-V2 / X6U-V2</p>

2.1 Новые функции

1. Поддерживается возможность импорта локальных контактов.
2. Поддерживает прокрутку информации о кнопках.
3. Добавлены встроенные фоновые изображения (только для V64/V65).
4. Совместимость с гарнитурами HT301/HT302/HT301U/HT302U
5. Совместимость с гарнитурой Jabra Engage 65 EHS

2.2 Улучшение

1. Оптимизация отображения 12-часового формата времени на телефоне.
2. Оптимизация португальского перевода.
3. Оптимизация русского перевода для модуля горячих клавиш телефона.
4. Оптимизация открытия двери с помощью клавиши действия url.

5. Оптимизация формата времени записей вызовов на французском языке.
6. Оптимизировать ограничение длины ввода для URL-адреса XML-телефонной книги.
7. Оптимизировать отображение редких имен символов в контактах.
8. Оптимизировать емкость библиотеки символов китайского метода ввода на телефоне.

2.3 Исправление ошибки

1. Исправлена проблема, из-за которой было невозможно выбрать и набрать номер контакта с помощью клавиш направления.
2. Исправлены проблемы, связанные с локальными контактами.
3. Исправлена проблема с ненормальным подключением к 3сх через Wi-Fi.
4. Исправлена проблема с задержкой телефона при подключении по Wi-Fi.
5. Исправлена проблема отсутствия функции «визуальная парковка».

2.4 Описание новых функций

1. Поддержка опции импорта локальных контактов.

Описание функции: телефон поддерживает выбор метода импорта локальных контактов: добавление или перезапись.

Детали реализации:

(1) Режим обновления контактов: = 0

Метод обновления — «Добавить новый». При импорте контактов существующие контакты остаются без изменений. Если в импортируемом файле есть новые

Fanvil Technology Co., Ltd

записи, они будут добавлены в качестве новых контактов после импорта.

(2) Режим обновления контактов: = 1

Метод обновления — «Перезапись». Существующие данные контактов будут удалены (без удаления групп), и будет отображаться только содержимое из файла импорта.

(3) Режим обновления контактов: = 2

Метод обновления — «Перезаписать». Существующие данные контактов будут удалены, а также будут удалены все группы без контактов, и будет отображаться только содержимое импортного файла.

2. Поддерживает прокрутку отображения информации о кнопках.

Описание функции: Кнопки в интерфейсе поддержки телефона прокручиваются в соответствии с режимом настройки.

Детали реализации:

Настройте, установив параметры конфигурации

(1) тип прокрутки = 0

Все кнопки в интерфейсе не будут прокручиваться

(2) тип прокрутки дисплея = 1

Прокручиваются только боковые клавиши, другие клавиши не прокручиваются

(3) тип прокрутки дисплея = 2

Прокручивается только программная клавиша рабочего стола, другие клавиши не прокручиваются

(4) тип прокрутки дисплея = 3

Для телефонов со вторым экраном прокручивается только второй экран, другие клавиши не прокручиваются

(5) тип прокрутки дисплея = 4

Прокручиваются все кнопки на интерфейсе

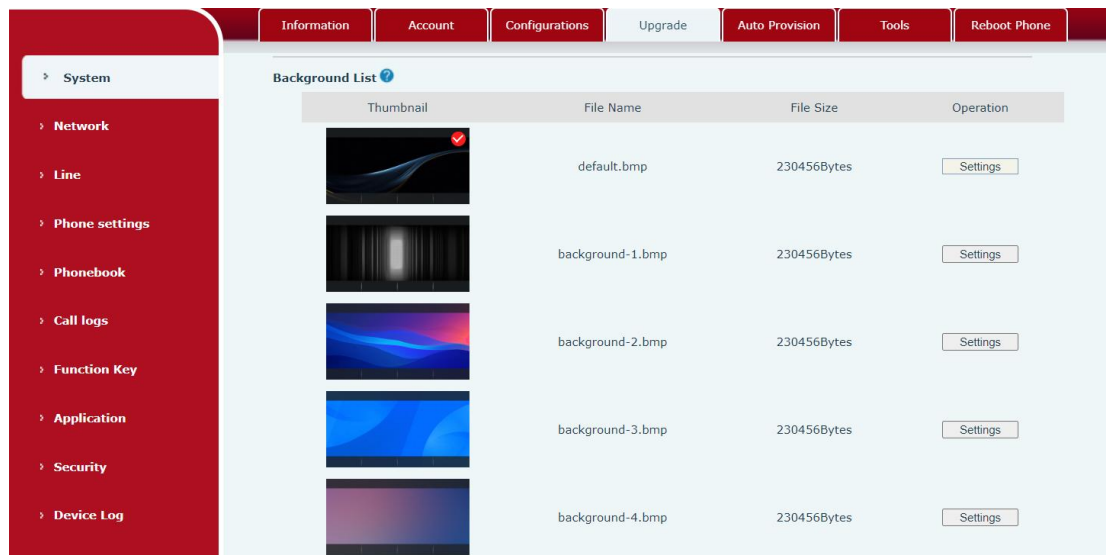
3. Добавляет встроенные фоновые изображения. (Только для V64/V65)

Fanvil Technology Co., Ltd

Описание функции: телефон поддерживает больше фоновых изображений

Детали реализации:

Перейдите на веб-страницу телефона — [Система] — [Обновление] — [Список фоновых изображений], чтобы настроить, нажмите «Настройки», чтобы применить на телефоне.



3 Версия 2.12.20

Модели	Версия программного обеспечения	Комментарий
V64/V62/V65/X4U-V2/X5U-V2/X6U-V2/X7U-V2/X7C-V2/X210-V2/X210i-V2	2.12.20	Следующие типовые модели X-V2: X7-V2 / X7C-V2 / X210-V2 / X210i-V2 Типичные модели X-V2: X4U-V2 / X5U-V2 / X6U-V2

3.1 Новые функции

1. Добавлена поддержка китайского метода ввода на новых телефонах
2. Добавлено отображение информации о серийном номере устройства на веб-странице
3. Добавлена поддержка казахского языка на телефоне
4. Добавлена поддержка персидского языка на телефоне

3.2 Улучшения

1. Оптимизация русского перевода
2. Оптимизация немецкого перевода
3. Оптимизация формата времени звонков на французском языке
4. Оптимизация отображения записей звонков на русском языке
5. Оптимизация функции включения голосовой почты и поддержка настройки номеров голосовой почты
6. Оптимизация интерфейса ввода IP-адреса для устранения последовательных проблем при использовании метода ввода 123

7. Оптимизация отображения в левом верхнем углу в режиме незарегистрированного ожидания
8. Оптимизация качества звука телефона X7-V2
9. Оптимизация отправки имени хоста на сервер DHCP через опцию DHCP 12

3.3 Исправление ошибок

1. Исправлена проблема с миганием светодиода после просмотра пропущенных вызовов, когда включен значок пропущенного вызова
2. Исправлена проблема, при которой контакты не могли быть набраны с помощью клавиш направления
3. Исправлены проблемы, связанные с групповым звонком

3.4 Описание новых функций

1. Добавлена поддержка китайского метода ввода на телефоне

Описание функции: поддержка китайского метода ввода на телефоне.

Детали реализации:

Измените язык ЖК-дисплея телефона на китайский или традиционный китайский.

При выборе редактируемого поля или создании нового сообщения последовательность методов ввода должна быть следующей: Abc, 2aB, Pinyin, 123, abc, ABC.

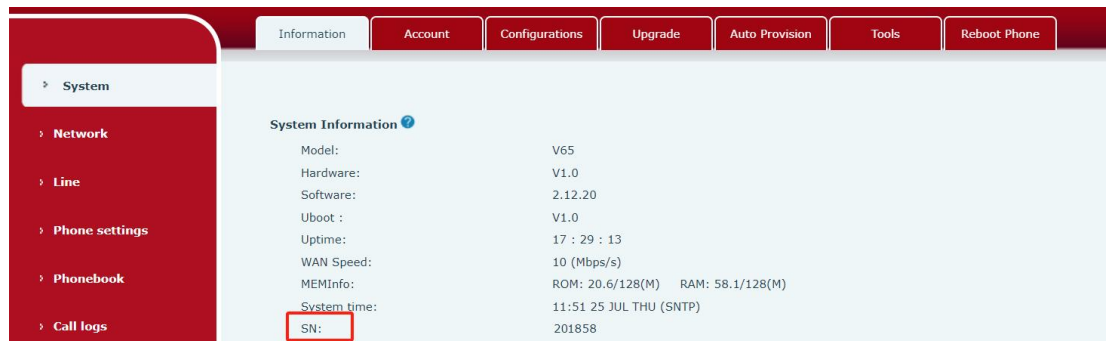
2. Добавление отображения информации о серийном номере устройства на веб-странице

Описание функции: Отображение информации о серийном номере устройства на веб-странице.

Детали реализации:

Fanvil Technology Co., Ltd

Добавьте поле SN на веб-страницу, чтобы облегчить использование SN для управления устройствами определенными системами.



4 Версия 2.12.17.14

Модели	Версия программного обеспечения	Комментарий
V64/V62/V65/X4U-V2/X5U-V2/X6U-V2/X7U-V2/X7C-V2/X210-V2/X210i-V2	2.12.17.14	<p>Следующие типовые модели X-V2: X7-V2 / X7C-V2 / X210-V2 / X210i-V2</p> <p>Типичные модели X-V2: X4U-V2 / X5U-V2 / X6U-V2</p>

4.1 Улучшение

1. Оптимизация вторичного адреса DNS до 4.4.4.4
2. Оптимизация проблемы с незаполнением информации об оповещении для настройки линии воспроизведения мелодий звонка на телефоне

4.2 Исправление

1. Исправлена проблема, при которой телефон оставался на интерфейсе попытки после получения вызовов с другого конца в особых обстоятельствах

5 Версия 2.12.17.7

Модели	Версия программного обеспечения	Комментарий
V64/V62/V65/X4U-V2/X5U-V2/X6U-V2/X7U-V2/X7C-V2/X210-V2/X210i-V2	2.12.17.7	<p>Следующие типовые модели X-V2: X7-V2 / X7C-V2 / X210-V2 / X210i-V2</p> <p>Типичные модели X-V2: X4U-V2 / X5U-V2 / X6U-V2</p>

5.1 Новые функции

1. Добавлена функция сброса пароля доступа к веб-интерфейсу
2. Добавлен механизм стабилизации телефона
3. Добавлена поддержка загрузки пользовательских языков
4. Добавлена настраиваемая иконка рабочего стола в режиме ожидания

5.2 Улучшения

1. Оптимизация ОЗУ для отображения фактически доступной памяти
2. Оптимизация организационной структуры телефонной книги Huawei
3. Оптимизация отображения времени в журнале веб-звонков
4. Оптимизация длины ввода в телефонной книге LDAP

5.3 Исправление ошибок

1. Исправлена проблема, из-за которой в интерфейсе поиска облачной

телефонной книги не отображался номер

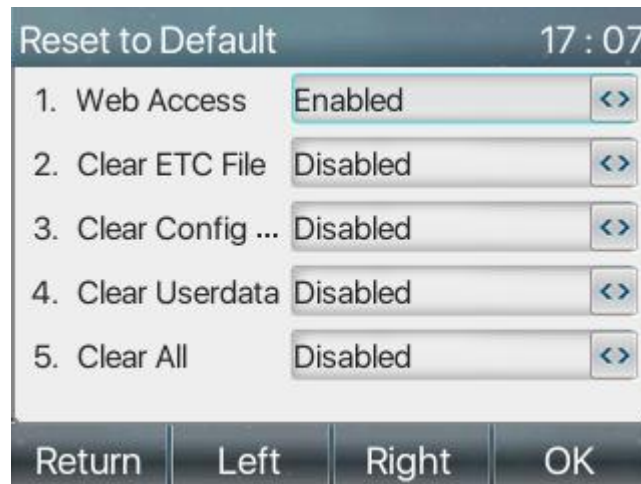
2. Исправлена проблема, при которой конфигурация отсутствовала, если файл конфигурации был слишком большим
3. Исправлена проблема, при которой таймер вызова телефона не работал на определенном сервере
4. Исправлены проблемы, связанные с переходом на летнее время
5. Исправлена проблема, при которой устройство медленно реагировало после включения VPN.
6. Исправлена проблема, при которой клавиша быстрого набора не переключала канал в особых обстоятельствах.
7. Исправлена проблема, при которой отображалась «Системная ошибка» при слишком частой регистрации линии SIP.

5.4 Описание новых функций

1. Добавлена функция сброса пароля для доступа к веб-интерфейсу

Описание функции: телефон может отдельно сбросить пароль для доступа к веб-интерфейсу

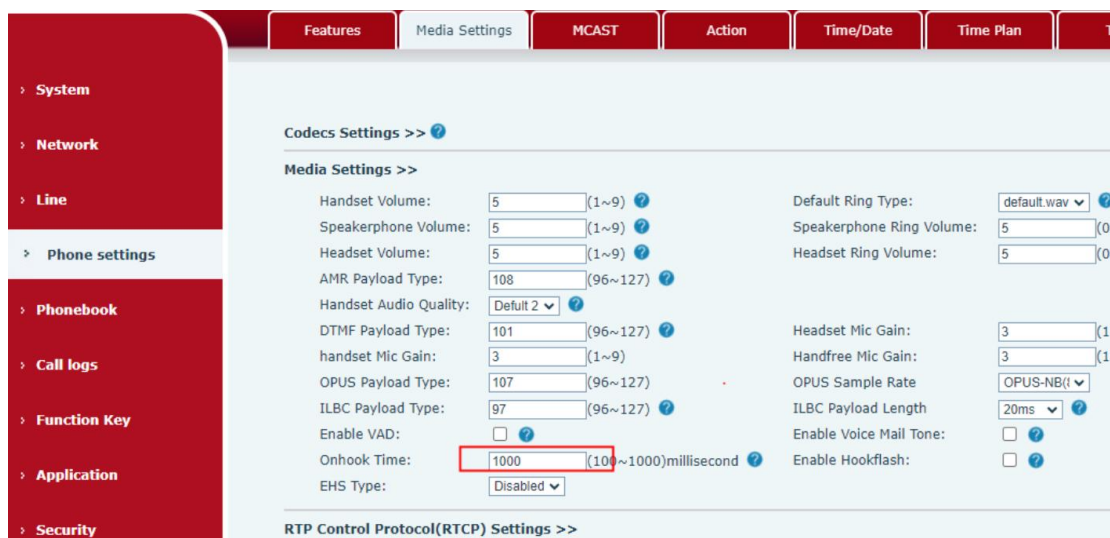
Настройки: перейдите в меню интерфейса телефона, Меню - Расширенные настройки - Сброс к заводским настройкам, первый пункт - Веб-доступ. После включения этой функции учетная запись администратора будет восстановлена с использованием пароля по умолчанию.



2. Добавлен механизм стабилизации телефона.

Описание функции: когда устройство перемещается или стол вибрирует, добавляется новый механизм, чтобы избежать ситуации, когда интерфейс пользователя может измениться ненормально из-за срабатывания вилочной пружины ручкой.

Настройки: войдите на веб-сайт телефона. Найдите [Настройки телефона] - [Настройки мультимедиа] - [Время снятия трубки]. Чем больше число, тем стабильнее будет работать телефон.



3. Добавлена поддержка загрузки пользовательских языков.

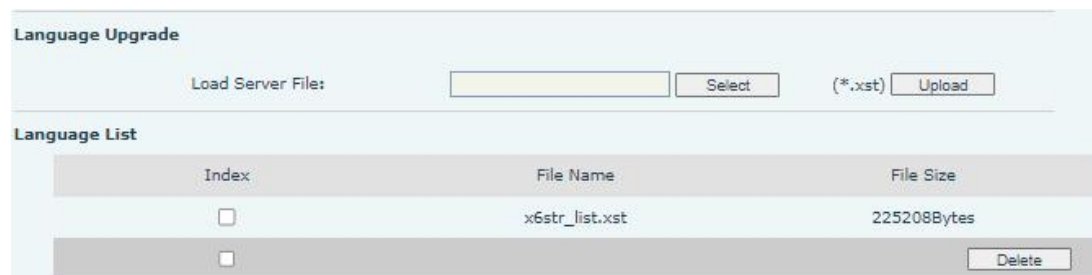
Описание функции: телефон поддерживает загрузку пользовательского языка и его отображение на экране.

Fanvil Technology Co., Ltd

Адрес: 10F, Block A, Dualshine Global Science Innovation Center, Honglang North 2nd Road, Bao'An District, Shenzhen, China
Тел.: +86-755-2640-2199 Факс: +86-755-2640-2618 Электронная почта: support@fanvil.com www.fanvil.com

Примечание: пользовательский язык не работает для веб-страниц.

Настройка: войдите на веб-сайт телефона. Найдите [Система] - [Обновление] - [Обновление языка]. Формат и название фиксированы: [xstr_list.xst]. Если язык уже есть в телефоне, существующее содержимое записи будет заменено. Если язык не поддерживается телефоном, пользовательский язык будет добавлен на страницу выбора языка, и пользователь сможет выбрать пользовательский язык для использования.



4. Добавление настраиваемого значка рабочего стола в режиме ожидания

Описание функции: Пользователи могут использовать элементы конфигурации для управления отображением четырех значков на рабочем столе

Настройка: войдите на веб-сайт телефона. Найдите [Настройки телефона] - [Дополнительно] - [Настройки интерфейса]. Вы можете выбрать, отображать ли значки, установив следующие настройки.

The screenshot shows the Fanvil web interface with the following elements:

- Navigation Tabs:** Features, Media Settings, MCAST, Action, Time/Date, Time Plan, Tone, Advanced.
- Left Sidebar:** System, Network, Line, **Phone settings** (highlighted), Phonebook, Call logs, Function Key, Application.
- UI Preference Section:**
 - Idle Time Font: #ffff
 - Common Title Font: #ffff
 - Softkey Font: #ffff
 - Menu List Font: #ffff
 - Scroll Bar: #5a9d8a
 - Warm Theme: #f00000
 - Inform Theme: #0070c0
 - Funkey List Font: #ffff
 - Talking Font: #ffff
 - Desktop Time Display:
 - Display Miss Call Icon:
 - Display SMS Icon:
 - Display Voice Mail Icon:
 - Display DND Icon:

6 Версия 2.12.16.17

Модели	Версия программного обеспечения	Комментарий
V64/V62/V65/X4U-V2/X5U-V2/X6U-V2/X7U-V2/X7C-V2/X210-V2/X210i-V2	2.12.16.17	Следующие типовые модели X-V2: X7-V2 / X7C-V2 / X210-V2 / X210i-V2 Типичные модели X-V2: X4U-V2 / X5U-V2 / X6U-V2

6.1 Новые функции

1. Совместимость с функцией парковки вызовов PortSIP PBX

6.2 Исправление

1. Исправлена проблема, при которой после подключения к Wi-Fi часто отображались сбои при получении IPv4 IP.

6.3 Описание новых функций

1. Совместимость с функцией «Парковка вызова» PortSIP PBX

Описание функции: в телефон добавлена функциональная клавиша Visual Park, которую можно использовать с сервером Portsip для парковки и восстановления вызовов.

Key	Type	Name	Value	Value2	Subtype	Line	Media	PickUp Number
DSS Key 1	Key Event				Visual Park	AUTO	DEFAULT	

- 1) Во время парковки вызова телефон может различать прямую парковку и групповую парковку.

2) Восстановление аудио- и видеозвонков во время парковки вызова.

Для восстановления видеозвонка пользователю необходимо использовать видеofон.

CallPark Number:	<input type="text"/>		PickUp Number:	<input type="text"/>
JoinCall Number:	<input type="text"/>		Intercom Number:	<input type="text"/>
Retrieve Type:	<input type="text" value="Auto"/>		Retrieve Number:	<input type="text"/>
Group CallPark Number:	<input type="text"/>			



7 Версия 2.12.16.4

Модели	Версия программного обеспечения	Комментарий
V64/V62/V65/X4U-V2/X5U-V2/X6U-V2/X7U-V2/X7C-V2/X210-V2/X210i-V2	2.12.16.4	<p>Следующие типовые модели X-V2: X7-V2 / X7C-V2 / X210-V2 / X210i-V2</p> <p>Типичные модели X-V2: X4U-V2 / X5U-V2 / X6U-V2</p>

7.1 Новые функции

1. Добавлен хорватский язык
2. Совместимость с функцией парковки вызовов PortSIP PBX

7.2 Оптимизация

1. Оптимизация режима DNS-запросов
2. Оптимизация времени возврата в интерфейс Dsskey Home из других интерфейсов Dsskey
3. Оптимизация телефона для записи входящих вызовов с полем причины в записи вызова как принятые вызовы

7.3 Исправление ошибок

1. Исправлена проблема, при которой подсказка с информацией о помощи значка Dsskey на веб-странице телефона была неверной

2. Исправление других проблем с MAC-адресом при перезапуске телефона
3. Исправлена проблема, при которой телефон продолжал отправлять пакеты STUN, когда STUN был закрыт на специальном сервере
4. Исправлена проблема задержки ответа, когда телефон использует дескриптор для установления вызова.
5. Исправлена проблема ненормальной проверки сертификата на специальном сервере телефона
6. Исправлена проблема, при которой перезапуск не вступает в силу в особых обстоятельствах приоритета конфигурации Provision
7. Исправлена проблема, при которой светодиодный индикатор на втором экране телефона не меняется в зависимости от количества страниц на втором экране

8 Версия 2.12.15.1

Модели	Версия программного обеспечения	Комментарий
V64/V62/V65/X4U-V2/X5U-V2/X6U-V2/X7U-V2/X7C-V2/X210-V2/X210i-V2	2.12.15.1	<p>Следующие типовые модели X-V2: X7-V2 / X7C-V2 / X210-V2 / X210i-V2</p> <p>Типичные модели X-V2: X4U-V2 / X5U-V2 / X6U-V2</p>

8.1 Новые функции

1. X7-V2 / X7C-V2 поддерживает внешнюю камеру CM60.
2. Добавлен итальянский язык.
3. Добавлена функция «Время обновления прослушивания Mcast».
4. Поддержка отправки URL-адреса действия через SIP-информацию
5. В план набора номера добавлено правило <=>, которое заменяет номер перед знаком равенства и вставляет номер после знака равенства
6. Поддержка пользовательских настроек полей SIP Call-id
7. Поддержка статуса DND с использованием BLF на определенном сервере

8.2 Оптимизация

1. Поддержка изменения соответствующих мелодий звонка для Bellcore-drX
2. Оптимизация файлов мелодий звонка серии XU-V2 / X-V2
3. Оптимизация функции кнопки голосового сообщения
4. Увеличение длины поля LDAP-сервера до 127 бит
5. Оптимизация веб-страницы серии X-V2 / X-V2 и моделей с ЖК-дисплеем с логотипом the-V2

8.3 Исправление ошибки

1. Исправление проблемы с выдохом через канал громкой связи, невозможность настройки громкости звонка
2. Исправление проблемы с нереагирующей передачей
3. Исправление проблем, связанных с VLAN
4. Исправление проблемы с неработающими специальными мелодиями оповещения
5. Исправлена проблема, при которой коммутатор Cisco не может получить доступ к веб-странице в особых обстоятельствах
6. Исправлена проблема, связанная с LDAP Contact
7. Исправление проблемы искажения звука при воспроизведении в режиме громкой связи
8. Исправление доступа телефона к сети IPV6, веб-страница показывает проблему отсутствия подключения
9. Исправлены проблемы, из-за которых URL-адрес действия не мог сообщать о пропущенных входящих вызовах

10. Исправление конфигурации XML-браузера и повторное использование имени пользователя и пароля учетной записи SIP, из-за чего URL не работает

9 Выпуск 2.12.X

Модели	Версия программного обеспечения	Комментарий
V64/V62/X6U-V2	2.12.X	

9.1 Оптимизация

1. Оптимизация проблем перевода, связанных с контактами

10 Версия 2.12.2

Модели	Версия программного обеспечения	Комментарий
V62/V64	2.12.2	

10.1 Известные проблемы

1. В некоторых случаях при использовании кодеков G723 и G726 для установления соединения в телефоне могут возникать нештатные сбои.